

PLANO DE ATIVI- DADES

2019

isep Instituto Superior de
Engenharia do Porto

P.PORTO

PLEASE

READ

THE

BOOK

PLANO DE ATIVIDADES

2019

ÍNDICE

Nota introdutória	3
Metodologia.....	3
Eixos estratégicos, objetivos estratégicos e objetivos operacionais.....	6
[1] Pessoas	7
[2] Ensino e Estudantes.....	10
[3] Investigação, Desenvolvimento & Inovação (I&D&I).....	16
[4] Internacionalização.....	20
[5] Comunicação Institucional.....	22
[6] Gestão Estratégica	26

PLANO DE ATIVIDADES

2019

Esta página foi intencionalmente deixada em branco

PLANO DE ATIVIDADES

2019

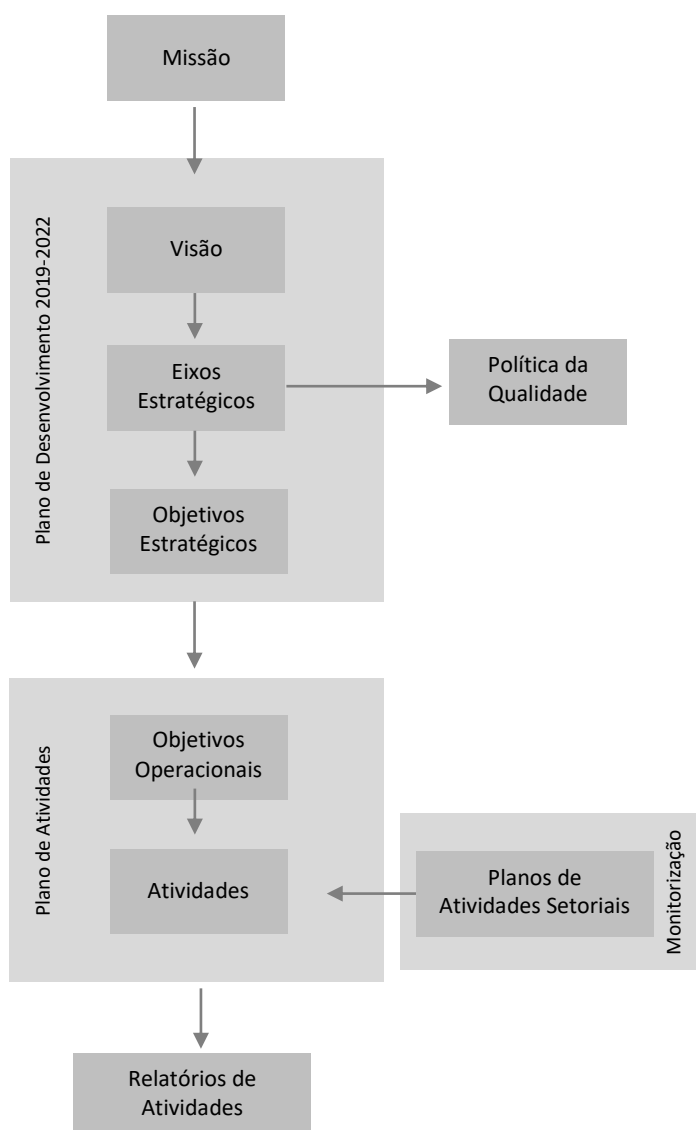
NOTA INTRODUTÓRIA

O Plano de Atividades do ISEP é elaborado tendo em conta o preconizado na alínea I) do n.º 1 do artigo 12.º dos Estatutos do Instituto Superior de Engenharia do Porto (ISEP), publicados na II Serie do Diário da Republica, pelo Despacho n.º 2863/2018, de 20 de março.

Este documento visa definir os objetivos operacionais e as atividades que o ISEP pretende realizar no ano de 2019.

METODOLOGIA

O Plano de Atividades para 2019 tem por base os eixos e os objetivos estratégicos definidos no Plano de Desenvolvimento do ISEP para o período de 2019 a 2022, a partir dos quais se definem os objetivos operacionais, as atividades, os indicadores de cumprimento e as metas que se pretendem alcançar em 2019. Os objetivos operacionais correspondem aos objetivos da qualidade do ISEP.



O Plano de Atividades de 2019 traça as linhas orientadoras que deverão ser tidas em conta na definição dos Planos de Atividades Setoriais (ISEP-PRES-MOD029v03) de cada órgão e de cada estrutura do ISEP.

PLANO DE ATIVIDADES

2019

Os Planos de Atividades Setoriais apresentam as atividades que concorrem para os objetivos operacionais estabelecidos, sendo que para cada objetivo foram definidos os indicadores e respetivas metas. Estes instrumentos de gestão têm como objetivo agregar todas as atividades realizadas por cada uma das estruturas e facilitar a elaboração dos respetivos relatórios de atividades, pelo que não apresentam uma forma estática, sendo objeto de alteração ao longo do ano. Sempre que o órgão/estrutura pretender, pode associar novas atividades ao Plano de Atividades Setorial, para além das atividades, inicialmente, propostas.

A monitorização do Plano de Atividades do ISEP será realizada semestralmente, tendo por base os Planos de Atividades Sectoriais atualizados às datas de 30 de junho e de 31 de dezembro. O Gabinete de Planeamento, Qualidade e Avaliação – Área Planeamento é o serviço responsável pela monitorização do Plano de Atividades do ISEP. Decorrente da monitorização realizada a 30 de junho é calculado o grau de execução do Plano de Atividades, tendo em consideração as atividades previstas e realizadas até àquela data. No final do ano, este indicador é recalculado, sendo, também, calculado o grau de cumprimento do Plano de Atividades.

PLANO DE ATIVIDADES

2019

EIXOS ESTRATÉGICOS, OBJETIVOS ESTRATÉGICOS E OBJETIVOS OPERACIONAIS

O ISEP assume-se como uma comunidade socialmente responsável, promovendo políticas que visam a excelência das suas atividades, em particular nas áreas de formação, de investigação e transferência aplicada de tecnologia e do saber.

A consolidação da missão do ISEP fundamenta-se:

- No compromisso assumido, estatutariamente, com a gestão da qualidade e com a melhoria contínua das suas atividades;
- Num referencial estratégico que assenta nos seguintes eixos:
 1. **Pessoas** - trata no essencial dos aspetos de valorização humana, de mobilização para a missão, de socialização da vida da Escola e da sua envolvente dos elementos internos da instituição, nomeadamente os docentes, funcionários não docentes e estudantes;
 2. **Ensino e Estudantes** - pilar fundamental da missão de uma instituição de ensino superior, capaz de dar resposta aos desafios do presente e do futuro e que hoje se quer global;
 3. **Investigação, Desenvolvimento e Inovação (I&D&I)** - garantir a criação de conhecimento científico de excelência e criar condições para a transferência do conhecimento e da tecnologia, contribuindo de forma positiva para o desenvolvimento socioeconómico da região e do país;
 4. **Internacionalização** - potenciar a internacionalização do ensino e da investigação que produzimos como um fator de desenvolvimento e reconhecimento da Escola;
 5. **Comunicação Institucional** - a estratégia de comunicação e promoção institucional assume um papel primordial para a afirmação da escola na sociedade;
 6. **Gestão Estratégica** - utilizar as melhores práticas de gestão que assegurem a aplicação eficiente dos recursos disponíveis, a transparência e a avaliação objetiva dos resultados.
- Na existência de medidas transversais – a qualidade, a ligação à sociedade, a dimensão social e os *Alumni* – que se interligam e estão enquadradas com os eixos anteriores, na forma de premissas e exigências.

Os seis eixos apresentados, nos quais assenta a Política de Qualidade, estruturam-se em torno de um conjunto de objetivos estratégicos alicerçados em objetivos operacionais que pretendem orientar as atividades a desenvolver durante o ano de 2019. Apresentam-se de seguida, os seis eixos, os 21 objetivos estratégicos, os 35 objetivos operacionais, bem como, as atividades, os indicadores e as metas a alcançar.

PLANO DE ATIVIDADES

2019

[1] Pessoas

[OE 1.1] Mobilizar a comunidade para a missão da Escola

[OO 1.1.1] Reforçar o envolvimento das pessoas com o ISEP

INDICADORES

METAS

Taxa de realização das atividades

75%

ATIVIDADES

RESPONSÁVEIS

Criação do projeto 'Envolve-te' – propostas de projetos que envolvam docentes e não docentes

PRES

Projeto 'Agente Verde' – Eleição dos delegados de cada edifício

PRES

Percurso pedestre 'Gustavo Adolfo e a sua obra na cidade do Porto'

MUS

Visita ao Complexo de Tibães no âmbito das minas de águas, da extração de minério e da geologia do solo

MUS

Almoço com os funcionários não docentes

PRES

Festa de Natal

PRES

Criação de um Grupo de Radioamadorismo

DEE

Caminhadas do DEC (2 edições)

DEC

[OE 1.2] Melhorar as condições infraestruturais e da organização do trabalho

[OO 1.2.1] Melhorar os meios e a organização do trabalho

INDICADORES

METAS

Taxa de processos revistos

33%

Taxa de crescimento do investimento em equipamento

1%

Taxa de crescimento de trabalhadores efetivos

1%

Taxa de crescimento do índice de satisfação com os meios e as condições de trabalho

2,5%

ATIVIDADES

RESPONSÁVEIS

Propostas de reorganização de processos

PRES e PQA

Proposta para a descentralização e definição dos papéis das equipas de trabalho

PRES

Estudo sobre redundância nos serviços

PRES

Realização de reuniões com os serviços

PRES

Reequipamento das salas de aula e dos laboratórios com material informático

PRES

Criação de um espaço de alojamento para os estudantes e docentes, que permita a estes, independentemente do laboratório onde se encontrem, ter acesso aos seus documentos

DSI

Implementação do Relatório de Curso no Portal

PQA e DSI

PLANO DE ATIVIDADES

2019

[OE 1.3]	Valorizar o trabalho individual
[OO 1.3.1]	Reforçar a qualificação dos trabalhadores
INDICADORES	METAS
Média de horas de formação	35 h
Taxa de Docentes, Não docentes e Investigadores que aumentaram as habilitações	1%
ATIVIDADES	RESPONSÁVEIS
Elaboração e gestão do plano de formação dos trabalhadores não docentes	PQA
Disponibilização de ações de formação graduada e não graduada para docentes e investigadores	PRES, DEP e CPS
Programa de apoio aos doutoramentos	PRES
[OO 1.3.2]	Promover o desenvolvimento pessoal dos trabalhadores
INDICADORES	METAS
Taxa de realização das atividades	100%
ATIVIDADES	RESPONSÁVEIS
Implementação e monitorização do processo de acolhimento a novos trabalhadores	Serviços e DEP
Envolvimento dos trabalhadores como curadores de uma exposição temporária do Museu	MUS
Acolhimento de estudantes dos cursos de licenciaturas e de mestrados do DEQ	CEA
Realizar ações de estímulo cultural	PRES
[OO 1.3.3]	Promover o desenvolvimento pessoal dos estudantes
INDICADORES	METAS
Taxa de realização das atividades	75%
ATIVIDADES	RESPONSÁVEIS
Sessão de entrega de diplomas aos estudantes	PRES
Colaboração com a aeISEP em atividades desportivas, culturais, sociais, de tecnologia e inovação e de formação, emprego e empreendedorismo	PRES
Envolvimento dos estudantes do 1.º ano dos cursos de licenciatura como curadores de uma exposição temporária do Museu	MUS
Consulta Psicológica e Vocacional e Coaching Psicológico	GOR
Atividades de acolhimento e integração académica dos novos estudantes	GOR e DEP
DrIVE-MATH Seminars	DMA
Matemática, por onde andas?	DMA e LEMA
Formação em Desenvolvimento de Competências em NEE	GOR
Seminários Soft Skills & Carreira	GOR
Gestão de Carreira	GOR

PLANO DE ATIVIDADES

2019

Seminário sobre Empreendedorismo	ISEP.start
Sessão do ideaChef	ISEP.start
Atividades de dinamização do programa Estudantes Embaixadores	GRE
Realizar atividades de Segurança Rodoviária	PRES
Ciclo de sessões temáticas de consciencialização social	GOR

PLANO DE ATIVIDADES

2019

[2] Ensino e Estudantes

[OE 2.1] Fortalecer a oferta formativa

[OO 2.1.1] Assegurar o processo de ensino/aprendizagem

INDICADORES

METAS

Taxa de cursos graduados com selos de qualidade

50%

Taxa de crescimento de CTESP em funcionamento

25%

ATIVIDADES

RESPONSÁVEIS

Processo de acreditação pela A3ES do novo ciclo de estudos do curso de Mestrado em Engenharia Biomédica

DFI e PQA

Processo de avaliação pela A3ES do curso de MECIM

DFI e PQA

Processo de acreditação EUR-ACE do curso de MEGI

DEM

Revisão do plano de estudos do curso de LEGI

DEM

Implementação do novo plano de estudos do curso de MEGI

DEM

Criação de proposta de um plano de estudos de licenciatura em Engenharia Eletrónica e de Telecomunicações

DEI

Apoio ao processo de avaliação institucional

PQA

Implementação de um Plano de Auditorias aos Cursos

PQA

Promoção e adaptação de documentos orientadores da elaboração de trabalhos académicos, a serem adotados por cursos do ISEP

DOG

Coordenação do projeto/curso Blended-AIM/MUTW

GILT

CASHE 2019 - 1ª Conferência sobre o Sucesso Académico no Ensino Superior

PRES

Criação do Observatório do Abandono e do Insucesso Escolar

PRES e GOR

Reavaliação do portefólio dos cursos de pós-graduação

PRES|PQA

[OO 2.1.2] Promover a relação entre o ensino e a prática profissional (empresas e investigação)

INDICADORES

METAS

Taxa de estudantes que participam nas atividades de promoção da relação entre o ensino e a prática profissional

1%

Taxa de realização das atividades

70%

Taxa de novos protocolos estabelecidos

5%

ATIVIDADES

RESPONSÁVEIS

Jornadas do DEQ'19

DEQ

5ª Jornadas Elevadores

DEE

Jornadas de Mobilidade Elétrica 2019

DEE

Jornadas de Geotecnia e Geoambiente

DEG

Jornadas do curso de LES

DMA

III Jornadas de Engenharia Biomédica

DFI

PLANO DE ATIVIDADES

2019

Simpósio de Metrologia	DFI
6º Concurso de Pontes de Esparguete do DEC	DEC
À boleia da matemática com...	DMA
Encontro de Engenheiros Geotécnicos	LGMC
Geothics & Groundwater Management	DEG
Conferências, seminários e palestras com a intervenção de profissionais especializados	ISRC
<i>CISTER Distinguished Seminars</i>	CISTER
Palestras na áreas da Engenharia Civil	DEC
Criação de um espaço quinzenal (2 horas) para a realização de palestras em que sejam convidadas empresas/investigadores que potenciem a ligação entre os estudantes e o exterior	DEE
Seminário 'Bombas submersíveis em furos para captação de água subterrânea'	DEG e LABCARGA
Seminário 'Captações de água subterrânea em rochas cristalinas'	DEG e LABCARGA
Seminário 'Endoscopia de furos de captação de água'	DEG e LABCARGA
Seminário 'Recursos Geotérmicos Portugueses'	LABCARGA
Seminário 'Geothermal potential in urban air conditioning'	LABCARGA
Seminários QtDEI (2 edições)	DEI
Seminários IENG1	DEM
Seminário CAMAT	DEM
Seminário de apoio a IENG2	DEM
Seminário de apoio UC da área de Fluidos e Calor	DEM
Seminário 'Lean Management'	DEM
Seminário 'Human Challenge for Engineers'	DEM
Seminário 'REACH'	DEM
Seminário 'Metrologia e Qualidade'	DEM
Palestras em áreas temáticas da engenharia biomédica	DFI
Armourstone Users Meeting	DEG
Cursos com certificação profissional e disponibilização de formação inicial em áreas emergentes	ACISCO
Curso de curta duração: Manutenção de motores elétricos	TID
Formação SHOT Plus	DEG
Workshops HandsOn (3 edições)	DEI
Curso de Iniciação à Investigação	GRAQ

PLANO DE ATIVIDADES

2019

Visitas de estudo (Instituto Geofísico da Universidade do Porto, CEMUP, CICCOPN, subterrâneos da cidade do Porto, Campo Geotérmico de S. Pedro do Sul ou de Chaves, Caterpillar, Cooperativa Pedreiros, Lousas de Valongo, entre outros)	DEC, DEG, DEM, DEQ, DFI, DOG, LABGARGA
Ensaio no âmbito dos planos de estudo dos cursos DEG	LGMC
Ensaio/aulas laboratoriais em laboratórios acreditados externos ao ISEP	DFI
Atividades Hands-on para estudantes	Biomark
Acolhimento de estudantes dos cursos de licenciaturas e de mestrados do DEQ	CEA
Constituição de uma bolsa de empresas de referência que potenciem a colocação de estudantes em estágios e/ou participem em atividades promovidas pelo DEE	DEE
Divulgação do programa Erasmus Mobilidade para Estágio	GRE
Seminários sobre vários temas de Gestão e o seu impacto na atividade profissional dos engenheiros	DOG
Seminário sobre gestão da carreira	DOG
Orientação para a Carreira	GOR
Colaboração na organização do Concurso de Empreendedorismo da AEISEP	ISEP.start
ISEP.challenge	ISEP.start
Jogo didático com diferentes cenários associados à filosofia Lean Management	DEM
Colaboração com AEP no âmbito da rede Praxis	GILT
Coordenação do desenvolvimento de um curso sobre Cyber Security, no âmbito do projeto InCyS4.0	GILT
Participação em Comissões Técnicas de normalização em áreas relevantes para o DEE	DEE
Elaboração de protocolos de cooperação com empresas	PRES

[OE 2.2]	Captar novos públicos
----------	-----------------------

[OO 2.2.1]	Reforçar a oferta de cursos não conducentes de grau
------------	---

INDICADORES	METAS
Taxa de novos cursos aprovados	26%
ATIVIDADES	RESPONSÁVEIS
Proposta de um curso de Pós-Graduação em Desenho e Desenvolvimento de Jogos	GILT
Proposta de um curso de Pós-graduação na área da Cibersegurança	DEI
Proposta de um CTeSP em Desenvolvimento de Jogos	GILT
Proposta de um CTeSP em Metrologia e Qualidade	DFI
Disponibilização do CTeSP em Desenvolvimento Ágil de Software em parceria com outros municípios	DEI
Proposta de oferta formativa na área da Mobilidade Elétrica	DEE
Proposta de oferta formativa na área das Telecomunicações e Informática	DEE
Nova edição do Curso de Preparação em Matemática	DMA

PLANO DE ATIVIDADES

2019

Nova edição do ANO ZERO - Curso Preparatório para a Integração no Ensino Superior	DMA
Curso de especialização em análise quantitativa de dados com SPSS	LEMA
Curso de Formação em Desenho Avançado (com o software AUTODESK REVIT)	DEC
Curso de Formação Fast Track Courses 2019 (FTC 2019)	DEC
13ª edição curso Android	DEI
9ª edição curso iOS	DEI
3ª edição curso iOS avançado	DEI
Curso de curta duração: Arduino aplicado à engenharia	TID
Curso de curta duração: Arduino e IoT	TID
Workshop sobre a utilização do multímetro na área da manutenção hospitalar	DFI
Workshops sobre a utilização da plataforma ARDUINO nas diversas engenharias ministradas no ISEP	DFI
Cursos de formação de curta duração em diversas áreas da Gestão	DOG
Cursos de formação de professores dos Ensinos Básico e Secundário	DMA
Ciclo de seminários 'Software de Matemática em Engenharia'	LEMA
Criação de novas academias em outras áreas de especialização ou introdução de novos currícula em academias já existentes	ACISCO
Integração da plataforma Praxis com a plataforma <i>Transparency At Work</i> , no âmbito do projeto CAPQI	GILT

[OO 2.2.2] Potenciar o ensino à distância

INDICADORES	METAS
Taxa de cursos em funcionamento que utilizem ferramentas de ensino à distância	60%
ATIVIDADES	RESPONSÁVEIS
Proposta de um curso de Pós-Graduação em Tecnologias da Educação no formato MOOC	GILT
Desenvolvimento de um hub de laboratórios remotos ArdLab para o aprendizagem de Arduino	GILT
Criação de um MOOC inclusivo de Tecnologias da Educação para a comunidade surda	GILT
Proposta de cursos de formação que utilizem ferramentas de ensino à distância	GILT
Disponibilização do módulo 'Sistemas Digitais' do curso EOLES	DEE

[OO 2.2.3] Incrementar o número de cursos oferecidos em língua inglesa

INDICADORES	METAS
Taxa de cursos de licenciatura com unidades curriculares oferecidas em língua inglesa	21%
Taxa de cursos de mestrado com unidades curriculares oferecidas em língua inglesa	25%
ATIVIDADES	RESPONSÁVEIS
Disponibilização de material da UC de Álgebra Linear em Inglês	LEMA

PLANO DE ATIVIDADES

2019

Disponibilização de uma turma em inglês do 3º ano (2ª semestre) do curso de LEEC	DEE
Desenvolvimento de um curso sobre Blended Education, no âmbito do projeto CRETE	GILT
Coordenação do desenvolvimento de um curso sobre Inteligência Artificial, no âmbito do projeto CRETE	GILT
Nova edição do EPS@ISEP	PRES

[OE 2.3]	Reforçar a divulgação do ISEP junto dos potenciais candidatos ao ensino superior
[OO 2.3.1]	Incrementar a colaboração com as escolas secundárias da região

INDICADORES	METAS
Taxa de candidatos em primeira opção (1.ª fase do CNAES)	25%
Taxa de crescimento das escolas abrangidas	30%
ATIVIDADES	RESPONSÁVEIS
Implementação da conta oficial de Instagram do ISEP	PRES e GC
Colaboração com a Fórum Estudante	PRES
Estudante por Um Dia	GRE e DEP
Dia Aberto - 'As vibrações medidas com um sismógrafo' -	LGMC
Dia Aberto - 'Terra e água'	LGMC
Dia Aberto - 'À conversa com as rochas e os materiais geológicos: da identificação à caracterização geotécnica'	LGMC
Dia Aberto - 'Caracterização de Rochas Ornamentais e Agregados'	LGMC
Dia Aberto - Apoio do LET e do LMET em visitas e demonstrações	DEM
Dia Aberto - 'A Termografia'	LGMC
Dias Abertos	DMA
Dia Aberto Especial Pais	GRE e DEP
A vida de um engenheiro químico e o mundo dos biorrecursos - 3ª edição	DEQ
Receção de estudantes de escolas secundárias	DEE e DEI
Workshop de medição de grandezas físicas usando plataforma Arduino	DFI
Projeto ComCiência	DMA
Projeto 'Aprender a programar' (Scratch)	DMA
Projeto SEI - Sociedade, Escolas e Investigação	DMA
Matemática para todos - Cursos online	DMA
Matemática fora de horas	DMA e LEMA
Matemática fora de portas	DMA e LEMA
Matemática para o Desporto	DMA

PLANO DE ATIVIDADES

2019

MathCityMap na Escola Secundária Augusto Gomes, Matosinhos	LEMA
Ocupação Científica de Jovens nas Férias	GRAQ
Ocupação científica dos jovens Ciência Viva	LEMA
Organizar estágios integrados no programa Ciência Viva no Laboratório	DEC
Contactos com Escolas Técnico-Profissionais e Secundárias	ISEP Academy

PLANO DE ATIVIDADES

2019

[3] Investigação, Desenvolvimento & Inovação (I&D&I)

[OE 3.1] Fomentar uma cultura de I&D&I

[OO 3.1.1] Dar a conhecer a investigação científica produzida no ISEP

INDICADORES

METAS

Taxa de realização das atividades

75%

Taxa de crescimento médio das ações de divulgação realizadas pelos Grupos de Investigação

5%

ATIVIDADES

RESPONSÁVEIS

Organização do SYMCOMP 2019

DEM e LEMA

Outclass - Estágios extracurriculares para estudantes do ensino superior

GRAQ

Workshop/seminário projeto FishBioSensing

GRAQ

Participação na organização do Congresso Ibero-Latino-Americano em Segurança Contra Incêndios (5 CILASCI)

DEM

Organização de MiniSymposium no International Congress on Industrial and Applied Mathematics 2019 (ICIAM 2019)

LEMA

Organização das Jornadas em Engenharia e Gestão Industrial

DEM

Dinamizar conferências, seminários e palestras com a intervenção de profissionais especializados

ISRC

Organização da Conferência BS'2019

DEM

Organização de conferência temática em Engenharia Mecânica

CIDEM

Coorganização de Seminário Geral do CMUP

LEMA

Coorganização do encontro Postdoc Meeting do CMUP

LEMA

Criação de uma Newsletter semestral

Assessoria para a I&D&I

Organização e divulgação dos Seminários do LEMA

LEMA

Divulgação de projetos de I&D e seus resultados em congressos científicos ou palestras

Biomark

Execução de projetos com financiamento aprovado e em curso

Biomark

Dinamização de reuniões e encontros internacionais

Biomark

Jornadas CIDEM

CIDEM

Realização de palestras/conferências

TID

Criação na página do LinkedIn do ISEP uma área sobre a investigação

Assessoria para a I&D&I

Participação nos dias da Ciência - eventos promovido pela FCT

Assessoria para a I&D&I

Participação nos projetos ACE, I-ACE, Blended-Aim

GILT

Participação nos projetos DesignIt, ALIEN

GILT

DREAM-GO final workshop on 'Demand response approaches for real-time renewable energy integration'

GECAD

PLANO DE ATIVIDADES

2019

Organização 2 nd Workshop on Evolutionary Algorithms for Smart Grids (SmartEA)	GECAD
Organização Track AMIA no EPIA 2019	GECAD
Organização Track AIPES no EPIA 2019	GECAD
Organização Doctoral Symposium, EPIA 2019	GECAD
Organização de workshops de temáticas transversais	ISRC
Organização de Seminários Periódicos na área de real-time and embedded systems	CISTER
Participação na conferência ENBENG 2019 com trabalhos de estudantes de Engenharia Biomédica	DFI
Participação no Grupo de Trabalho da Comissão Sectorial 09 (CS/09) do Instituto Português da Qualidade	DFI
Implementar no portal, num separador próprio, com a produção científica dos docentes e investigadores	PRES
Efetuar workshop sobre investigação, dirigido à comunidade ISEP	PRES
Efetuar uma sessão internacional sobre investigação	PRES
Criar newsletter dedicada á investigação	PRES
Participação no conselho de administração - advisory board - da associação INNOTECS	GILT
Evento DesignIt	GILT
Organização da conferência INNOTECS 2019 no ISEP	GILT
Participação em vários eventos por convite (ERACON, Semana Internacioal IPVC)	GILT
Protocolo e formação no Virtual Sign dos projetos I-ACE, ACE	GILT

[OE 3.2] Incrementar a investigação científica

[OO 3.2.1] Aumentar o número de investigadores na Escola

INDICADORES	METAS
Taxa de crescimento do número de Investigadores	3%
ATIVIDADES	RESPONSÁVEIS
Workshops sobre escrita de proposta e "brokerage" de possibilidades de participação em projetos	Assessoria I&D&I
Abrir concurso para investigadores e doutorados	PRES
Efetuar crowdfunding para financiamento de projetos académicos	PRES
Participação de novos docentes e investigadores em parcerias internacionais	Docentes e investigadores

[OO 3.2.2] Aumentar a produção científica

INDICADORES	METAS
Produção científica por docente (ETI) (publicações em revistas indexadas)	0,5
Produção científica por docente doutorado (ETI) (publicações em revistas indexadas)	0,6
Publicações em atas de conferências por docente (ETI)	0,6

PLANO DE ATIVIDADES

2019

ATIVIDADES		RESPONSÁVEIS
Publicação de artigos em livros técnico-científicos, revistas ou conferências com ISSN ou ISBN com revisão		Docentes e investigadores
Publicação de artigos em revistas indexadas ISI e/ou SCOPUS		Docentes e investigadores
Publicação de capítulos em livros técnico-científicos com ISBN		Docentes e investigadores
Publicação de livros técnico-científicos com ISBN		Docentes e investigadores
[OE 3.3]	Reforçar as estruturas de suporte e a articulação de atividades de I&D&I	
[OO 3.3.1]	Reforçar os meios de suporte às atividades de I&D&I	
INDICADORES		METAS
Número médio de Trabalhadores Não Docentes alocados à investigação		0,3
ATIVIDADES		RESPONSÁVEIS
Promover a participação dos elementos do Gabinete de Apoio a Projetos em workshops práticos sobre elaboração de candidaturas e participação em ações de divulgação de chamadas para projetos, em particular com foco no Horizonte Europa		Assessoria I&D&I
Formação para assumir trabalho de "consultoria" no apoio à escrita de secções estratégicas de propostas H2020 e P2020		Assessoria I&D&I
Implementação de plataforma de gestão de projetos de investigação		SEF
Elaboração de Portfólio dos projetos de investigação do ISEP		SEF
Participação no conselho de administração - advisory board - da associação INNOTECS		GILT
[OO 3.3.2]	Potenciar a criação de mecanismos de articulação da informação científica na Comunidade ISEP	
INDICADORES		METAS
Taxa de realização das atividades que contribuem para a articulação da informação científica		80%
ATIVIDADES		RESPONSÁVEIS
Criação de grupo nas redes sociais e mailing list de "Investigação@ISEP" e alimentar este grupo com notícias relativas a projetos/reuniões etc... de carácter mais científico e técnico		Assessoria I&D&I
Dinamização de workshop de apresentação e brainstorming sobre temas de investigação transversais aos grupos, previamente e posteriormente a evento brokerage		Assessoria I&D&I
Levantamento de todos os investigadores e áreas científicas de atuação do ISEP		Assessoria I&D&I
Open Days		Assessoria I&D&I
Ensaio de remediação de solos realizados em parceria entre o LGMC e o GRAQ		LGMC
[OE 3.4]	Fomentar a transferência de conhecimento e de tecnologia	
[OO 3.4.1]	Reforçar os meios de apoio à transferência do conhecimento e de tecnologia	
INDICADORES		METAS
Taxa de projetos de I&D&I com transferência de conhecimento e inovação		25%

PLANO DE ATIVIDADES

2019

ATIVIDADES	RESPONSÁVEIS
Participação, com a ANACOM, na revisão dos manuais ITED	DEE
Colaboração com empresa Ediprinter	LEMA
Participação no European Study Group with Industry - Leiria Portugal	LEMA
Participação em eventos/workshops dinamizados pelo GPPQ relativos a diferentes áreas, e estabelecer ligação de proximidade entre o ISEP e as autoridades nacionais de Inovação e Investigação	Assessoria I&D&I
Submissão de duas patentes nacionais e/ou internacionais e dar continuidade aos processos em curso	BioMark
Cooperação em projetos internacionais de estudo das propriedades óticas e de criação de efeitos de transparência em tecidos biológicos	DFI
Submissão de patente sobre efeitos de transparência em tecidos biológicos	DFI
Propostas de registo de patentes	Docentes e investigadores
Criação de função afeta à transferência do conhecimento e de tecnologia	PRES

[OE 3.5]	Capacitar a atração de financiamento externo
[OO 3.5.1]	Intensificar e diversificar as fontes de financiamento da investigação

INDICADORES	METAS
Taxa de financiamento	23%
Taxa de crescimento das fontes de financiamento	3%

ATIVIDADES	RESPONSÁVEIS
Organização de eventos que apoiem candidaturas a projetos de investigação	SEF
Visitas a empresas e a feiras com elevada participação industrial	Assessoria I&D&I
Participação em redes europeias: ENISA, BDVA, etc...	Assessoria I&D&I
Divulgação da I&D do ISEP em eventos nacionais e internacionais em que exista brokerage para projetos	Assessoria I&D&I
Participação no ECSEL Brokerage days com vista à organização de consórcios para submissão de propostas ECSEL	GECAD
Participação no ITEA PO days com vista à organização de consórcios para submissão de propostas ITEA3	GECAD
ARTEMIS Brokerage Event 2019	CISTER
Eventos de networking	CRAS-LSA
Participação em redes internacionais na área de I&D	Grupos de Inv.
Candidaturas a projetos	Grupos de Inv.
Preparação e a submissão de candidaturas a projetos ao programa ERASMUS +	ISRC

PLANO DE ATIVIDADES

2019

[4] Internacionalização

[OE 4.1] Promover uma cultura de internacionalização dentro da Escola

[OO 4.1.1] Promover ativamente a integração dos estudantes internacionais e dos estudantes em mobilidade IN

INDICADORES

METAS

Taxa de participação dos estudantes internacionais e dos estudantes em mobilidade IN em atividades de acolhimento

90%

ATIVIDADES

RESPONSÁVEIS

Colaboração com os corpos consulares do Porto

PRES

Disponibilização de cursos de língua portuguesa para estrangeiros

PRES

Welcome Days - Desafios da Integração

GRE e GOR

[OE 4.2] Reforçar a mobilidade internacional de estudantes, docentes e funcionários não docentes

[OO 4.2.1] Fomentar a mobilidade de estudantes, docentes e funcionários não docentes

INDICADORES

METAS

Rácio entre o número de candidatos e o número de bolsas – Estudantes

>100%

Rácio entre o número de candidatos e o número de bolsas - Docentes

>100%

Rácio entre o número de candidatos e o número de bolsas – Formação

>100%

ATIVIDADES

RESPONSÁVEIS

Realização de sessões de divulgação de oportunidades de mobilidade para estudantes

GRE

Divulgação de oportunidades de mobilidade Erasmus para docentes e não docentes

GRE

Proposta de projeto de mobilidade no âmbito do Erasmus+ ICM

GRE

Estabelecimento de protocolos interinstitucionais ao abrigo do Programa Erasmus+

PRES

Estabelecimento de protocolos interinstitucionais no âmbito da mobilidade internacional

PRES

Coordenação local do projeto Blended-Aim e Praxis

GILT

[OE 4.3] Reforçar a cooperação estratégica internacional com as parcerias na educação e na investigação

[OO 4.3.1] Promover a visibilidade Institucional, a nível internacional

INDICADORES

METAS

Taxa de crescimento das novas colaborações institucionais em redes internacionais

20%

Taxa de crescimento dos eventos internacionais em que o ISEP participou

10%

ATIVIDADES

RESPONSÁVEIS

Participação em feiras internacionais de ensino superior

PRES e GRE

Integrar associações internacionais de ensino da engenharia

PRES

Participação em atividades promovidas pelas associações internacionais de ensino da engenharia

PRES

INSTEAD - III Workshop on Innovative Teaching Methodologies for Math Courses on Engineering Degrees

DMA

PLANO DE ATIVIDADES

2019

INSTEAD - IV Workshop on Innovative Teaching Methodologies for Math Courses on Engineering Degrees	DMA
Projeto ENTER, "EngineeriNg educatoRs pEdagogical tRaining" - 598506-EPP-1-2018-1-PT-EPPKA2-CBHE-JP	DMA
Organização de workshops	CRAS-LSA
Projeto Erasmus + - MoMaTrE	LEMA
Exportar o conceito MUTW para o Médio Oriente	GILT
Coordenação da Rede Praxis	GILT

[OO 4.3.2]

Incrementar o número de programas conjuntos ou de dupla titulação internacionais

INDICADORES

METAS

Taxa de crescimento de novos programas conjuntos ou de dupla titulação internacionais

10%

ATIVIDADES

RESPONSÁVEIS

Manter as duplas titulações existentes

PRES

Preparação de propostas de programas conjuntos

PRES

PLANO DE ATIVIDADES

2019

[5] Comunicação Institucional

[OE 5.1] Garantir que a comunicação e a promoção institucional assumem um papel central

[OO 5.1.1] Desenvolver uma estratégia de comunicação externa eficaz

INDICADORES

METAS

Taxa de crescimento do AEV (*Advertising Equivalent Value*)

15%

Taxa de crescimento do número de visualizações do site

5%

ATIVIDADES

RESPONSÁVEIS

Estudo da criação da marca ISEP

GC e GDM

Lançar concurso para assessoria externa na área da comunicação

PRES

Produção e gestão de conteúdos no site

GC

Implementação de um módulo de FAQ's no portal sobre a Divisão Académica

DAC e GC

Colocar no sítio institucional do ISEP um campo para os centros de prestação de serviços

GC

[OO 5.1.2] Promover os meios de comunicação digitais

INDICADORES

METAS

Taxa de crescimento do n.º de gostos no Facebook

10%

Taxa de crescimento do n.º de seguidores no LinkedIn

10%

Taxa de crescimento dos seguidores das redes sociais

10%

ATIVIDADES

RESPONSÁVEIS

Desenvolvimento do plano de comunicação e implementação efetiva da conta oficial de Instagram do ISEP

GC

Elaboração de conteúdos multimédia em formato vídeo e imagem dos variados eventos decorridos no ISEP

GDM

Gestão de conteúdos nas redes sociais

GC

[OE 5.2] Reforçar o papel da Escola na sociedade

[OO 5.2.1] Promover a presença regular da Comunidade ISEP em eventos públicos e na comunicação social

INDICADORES

METAS

Taxa de crescimento do número de *press releases* produzidos

10%

Taxa de crescimento do número de notícias publicadas na comunicação social

10%

Taxa de crescimento de presenças em atividades de interesse

15%

ATIVIDADES

RESPONSÁVEIS

Assegurar a produção de notícias com potencial mediático com o objetivo de se produzir um *press release* com impacto nos media

GC

Participação em eventos públicos com impacto regional ou nacional

PRES

PLANO DE ATIVIDADES

2019

[OO 5.2.2] Aumentar a atratividade do ISEP	
INDICADORES	METAS
Candidatos por Vaga (CNA 1ªF)	5
Rácio de candidatos de mestrado entre contingentes	0,28
ATIVIDADES	RESPONSÁVEIS
Criação de um ciclo de conferência sobre temas de interesse para a sociedade e com a participação de personalidades com destaque na sociedade	PRES
Lançar campanha, através dos meios digitais, para atingir grandes massas em datas estratégicas	GC
Produção de suportes de divulgação offline da oferta formativa	GC e GDM
Projeto mgh - criação de conta de Instagram para divulgação de aplicações da física nas diversas áreas da engenharia	DFI e GC

[OO 5.2.3] Promover a ligação com os Alumni	
INDICADORES	METAS
Taxa de atividades realizadas	100%
ATIVIDADES	RESPONSÁVEIS
Desenvolvimento de atividades que promovam a aproximação dos Alumni ao ISEP	PRES
Garantir a continuidade das rubricas ALUMNI.PT e ALUMNI ALÉM FRONTEIRAS (ambas de periodicidade mensal)	GC
Colaborar com a Associação do Antigo estudante do ISEP	PRES

[OO 5.2.4] Promover a participação em atividades de responsabilidade social	
INDICADORES	METAS
Taxa de atividades realizadas	80%
ATIVIDADES	RESPONSÁVEIS
Apoiar a instituições de solidariedade	PRES
Realizar campanha para redução do uso de plástico	PRES
Realizar campanha de separação dos resíduos	PRES
Obter a certificação 'Coração Verde'	PRES
Colaboração no Concurso Pangea	DMA e LEMA

[OE 5.3] Promover a informação interna	
[OO 5.3.1] Desenvolver uma estratégia de comunicação interna	
INDICADORES	METAS
Taxa de atividades realizadas	75%
ATIVIDADES	RESPONSÁVEIS
Editar a Newsletter ISEP e efetuar a respetiva divulgação	GC e GDM

PLANO DE ATIVIDADES

2019

Desenvolvimento da rubrica "Somos ISEP"	GC
Criação e uniformização dos diferentes materiais gráficos a ser utilizados em eventos internos: conferências, jornadas, simpósios, seminários, exposições, entre outros	GDM
Realizar reunião aberta	PRES
Realizar reuniões inter-Serviços	PRES
Realizar reuniões com os Serviços (diagnóstico e avaliação)	PRES
Realizar reuniões periódicas com os departamentos	PRES
Utilizar as redes sociais como forma de comunicação	PRES

[OE 5.4]	Promover a dimensão cultural do ISEP
[OO 5.4.1]	Projetar a imagem do Museu do ISEP na sociedade

INDICADORES	METAS
Taxa de realização das atividades	90%
ATIVIDADES	RESPONSÁVEIS
Participar na semana dos Parceiros do Roteiro das Minas	MUS
Participar no Dia Internacional dos Museus	MUS
Realizar a atividade 'Museu aberto para visitas'	MUS
Realizar a atividade 'Conversas à solta no Museu'	MUS
Realizar a atividade sobre a importância do material técnico e a preservação dos testemunhos	MUS
Realizar o Ciclo de exposições temporárias	MUS
Realizar a Oficina de restauro sobre metais	MUS
Organizar visitas ao Museu do ISEP no âmbito de outros eventos realizados no ISEP	PRES
Criar de rubrica de divulgação do Museu ISEP	GC

[OO 5.4.2]	Divulgar a cultura científica do ISEP
------------	---------------------------------------

INDICADORES	METAS
Taxa de realização das atividades	90%
ATIVIDADES	RESPONSÁVEIS
Participar no Dia Mundial do Livro e dos direitos de autor	BIB
Participar no Dia internacional dos Arquivos	ARQ
Participar no Exposições 'Dia Internacional de ...'	BIB
Realizar a Exposições 'Autores ISEP'	BIB
Realizar a Exposições 'Fundo Documental'	BIB
Realizar a atividade 'À conversa com....'	BIB

PLANO DE ATIVIDADES

2019

Participar no Projeto 'Cientificamente provável'	BIB
Participar nas comemorações do Ano Internacional da Tabela Periódica 2019	GRAQ e DEQ
Divulgar os projetos de estudantes e/ou de investigação	GC
Produzir uma brochura/flyer promocional sobre a investigação do ISEP	GC e GDM
Participar no Open Days de divulgação da ciência produzida no ISEP	Grupos de Inv.

PLANO DE ATIVIDADES

2019

[6] Gestão Estratégica

[OE 6.1] Gestão rigorosa e transparente

[OO 6.1.1] Promover uma gestão de qualidade assente em critérios de sustentabilidade

INDICADORES

Taxa de realização das atividades

METAS

90%

ATIVIDADES

Diagnóstico, análise e proposta de sistema de separação de resíduos

RESPONSÁVEIS

PRES

Aquisição de veículo elétrico no âmbito do Programa de Apoio à Mobilidade Elétrica na Administração Pública ECO.mob

PRES

Jardim suspenso no telhado do elevador do edifício G

PRES e DEQ

Abate de material obsoleto

SEF

Sessão de sensibilização com os serviços sobre os procedimentos do Arquivo - requisições e remessas

ARQ

Reuniões abertas para esclarecimento de dúvidas transversais sobre Recursos Humanos

DRH

Elaboração de proposta de procedimento para redução de consumo de papel

PRES

[OE 6.2] Assegurar a sustentabilidade financeira

[OO 6.2.1] Reduzir custos operacionais

INDICADORES

Redução do consumo específico (eletricidade)

METAS

1%

ATIVIDADES

Estudo sobre a eficiência e a certificação energética dos edifícios

RESPONSÁVEIS

PRES

Estudo para a colocação de painéis fotovoltaicos para autoconsumo – Porto Solar da Agência Energia do Porto

PRES

Substituição da iluminação fluorescente por LEDs num dos corredores do edifício B, numa das salas do edifício F e nas zonas de circulação do edifício H

SAT

Substituição das unidades de climatização individuais (Split) do edifício M, que estão a funcionar com frigorigénio R22

SAT

Colocação de válvulas termostáticas nos radiadores das salas do edifício I

SAT

Encerramento parcial das instalações, durante 15 dias, em agosto

PRES

[OO 6.2.2] Promover ativamente o aumento da receita

INDICADORES

Taxa de crescimento da receita

METAS

1%

ATIVIDADES

Formação especializada em Infraestruturas de telecomunicações em edifícios, para engenheiros - ITED/ITUR

RESPONSÁVEIS

TID

Formação de Formadores (ITC)

ISEP Academy

PLANO DE ATIVIDADES

2019

Suporte a Academias Cisco (ASC)	ISEP Academy
Projetos de I&D com as empresas na área da engenharia mecânica	DEM
Prestação de serviços especializados na área de análises de águas e resíduos	CEA
Prestação de serviços especializados na área da engenharia civil	NEC
Prestação de serviços nas áreas da eletrónica e informática	TID
Projeto de transferência de tecnologia entre LEMA e indústria com financiamento privado	LEMA
Contratos com a indústria	CIETI
Consultoria 'Participação em júris externos de avaliação'	TID
Dinamização do Centro de Congressos	SAT
Campanha promocional dos serviços do GRD	GRD
Campanha de divulgação das promoções efetuadas pelo GRD	GRD
Captação de novos clientes através da divulgação dos serviços disponíveis	CPS e DEP
Disponibilização de cursos de pós-graduação e de outros cursos	Departamentos

[OE 6.3]	Melhoria contínua
[OO 6.3.1]	Promover a manutenção das infraestruturas e dos equipamentos

INDICADORES	METAS
Taxa de realização das atividades	75%
ATIVIDADES	RESPONSÁVEIS
Submissão do aditamento ao projeto de execução do PT - EDP e DGEG	SAT
Realização de diagnóstico ao sistema de AVAC do edifício B	SAT
Monitorização de energia consumida no elevador F006	SAT
Manutenção do QGBT/QCFP	SAT
Melhoria das acessibilidades - instalação de corrimões - escadas parque G(1)/I-J(2)/ B (1)	SAT
Colocação de equipamento para Monitorização de energia consumida ao nível do QGBT	SAT
Colocação de radiadores no edifício H	SAT
Modernização de mobiliário da sala Anfiteatro I301	SAT
Alteração das portas do edifício F	SAT
Abertura de porta caixilharia de ferro na entrada do edifício E	SAT
Alteração do sentido de abertura das portas do edifício B	SAT
Melhoria das condições de acesso ao parque do edifício G - alargamento do passeio pedonal de acesso entre os edifícios B e G	SAT

PLANO DE ATIVIDADES

2019

Melhoria das condições de acesso entre o edifício F e os edifícios M e N	SAT
Reequipamento das salas alocadas ao Centro de Congressos, de acordo com as necessidades apuradas	SAT
Colocação de alcatifa nova na sala de eventos e melhoria da iluminação e tomadas	SAT
Atualização do sistema de gestão de assiduidade dos estudantes e dos docentes	DSI
Atualização de infraestrutura de rede	DSI
Atualização do sistema de deployment de sistema operativo e software nas salas de aula, incluindo a disponibilização, de forma pública, de todo o software existente e respetivas salas	DSI
Conclusão da implementação de solução de domínio iniciando o deployment pelos laboratórios geridos pelo DSI	DSI
Conclusão de estudo e implementação de solução para backup de infraestrutura, incluindo servidores e postos e capacidade de recuperação "bare metal"	DSI
Estudo e implementação de autenticação nos postos das salas de aula com integração com as credenciais @isep.ipp.pt (integração no Portal@ISEP)	DSI
Implementação de autenticação no acesso a rede cablada de forma a que não seja necessário, por norma, o registo prévio para o acesso à rede nas salas de aula, sendo tendencialmente recomendado o recurso à rede Wifi	DSI
Implementação de nova SAN EMC Unity	DSI
Implementação do novo cluster de virtualização (hardware e software) e migração da infraestrutura atual	DSI
Implementação de novo parque de impressoras incluindo avaliação de solução de printing centralizada com controlo de acessos e accounting	DSI
Implementação de plataforma de virtualização que permita disponibilizar num modelo tendencialmente self service plataformas de computação à comunidade	DSI
Implementação de sistema de autenticação centralizado e gestão de ciclo de vida de identidades digitais	DSI
Implementação de sistema de mailing lists de forma a garantir conformidade com o RGPD	DSI
Instalação de novo sistema de reverse proxy permitindo simplificar e otimizar o desempenho dos subsites de www.isep.ipp.pt	DSI
Instalação de novo Webserver e migração dos sites existentes	DSI
Integração da SAN EMC Unity com infraestrutura atual (EMC CX4-120 e EMC VNX5200) de forma a otimizar a utilização de recursos de acordo com a criticidade dos sistemas	DSI
Monitorização da nova infraestrutura WiFi de forma a resolver problemas já detetados e otimizar a performance e minimização de dificuldades de acesso	DSI
Reorganização da rede de forma a garantir a separação das redes "públicas" (salas de aula) das redes de gabinetes, e outras, criando uma (ou várias) rede dedicada exclusivamente às salas de aula	DSI
Criação de laboratórios com instrumentação virtual	DEE
Estabelecimento de protocolo com vista à obtenção de acesso a recursos computacionais na Cloud	DEI
Etiquetar os armários e as bancadas dos laboratórios	DFI
Atualizar e manter o inventários dos equipamentos dos laboratórios do DEE	DEE

PLANO DE ATIVIDADES

2019

[OO 6.3.2] Promover a melhoria contínua dos processos	
INDICADORES	METAS
Taxa de realização das atividades	80%
ATIVIDADES	RESPONSÁVEIS
Revisão do Regulamento de Bolsas	PRES
Elaboração do Regulamento de Propriedade Intelectual	PRES
Aprovação de novo Regulamento de Controlo Interno	PRES
Revisão pela Gestão	PRES e PQA
Estudo sobre a necessidade de reestruturação do SGQ	PQA
Análise da adequabilidade da documentação do SGQ e revê-la, caso necessário, de modo a ajustar a mesma à prática	PQA e Gestores dos Processos
Estudo sobre novas metodologias para avaliação da satisfação dos clientes	PQA
Revisão do Procedimento PRES-PG001 'Cursos de Pós-Graduação'	PQA
Revisão do Procedimento UAE-PG002 'Planeamento, implementação e avaliação da atividade de ensino/aprendizagem'	PQA
Implementação de novas funcionalidades no Portal	DSI
Atualização da informação jurídica disponibilizada	GJU
Manutenção da Acreditação IPAC	CEA
Apoio ao processo de avaliação institucional	PQA

PLANO DE ATIVIDADES

2019

Esta página foi intencionalmente deixada em branco

PLANO DE ATIVI- DADES 2019

EDIÇÃO

ISEP | Instituto Superior de **Engenharia** do Porto
Rua Dr. António Bernardino de Almeida, 431
4249-015 Porto

DESIGN

GDM - Gabinete de Design e Multimédia | ISEP

Dezembro de 2018

PLEASE

READ

THE

BOOK